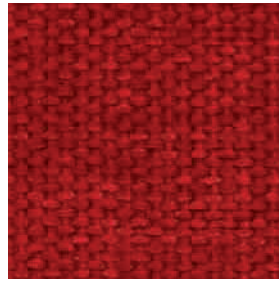
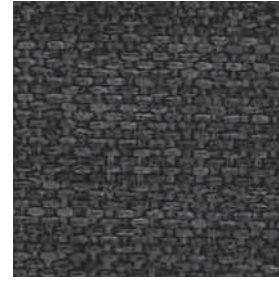


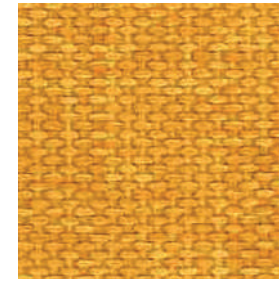
aqua



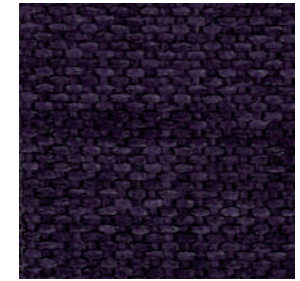
rot



anthrazit



mais



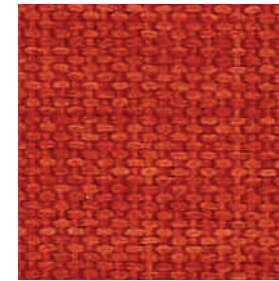
violett



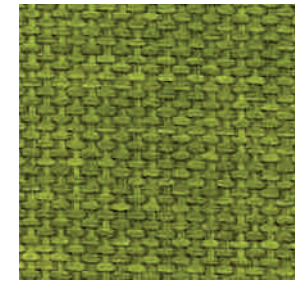
natur



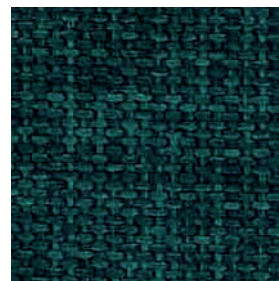
cappuccino



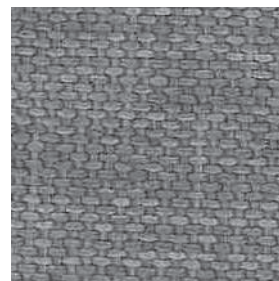
orange



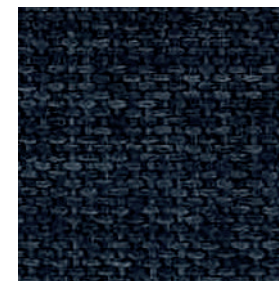
oliv



petrol



grau



denim

Mara

Mara ist ein modernes Flachgewebe mit gleichmäßiger Webstruktur. Bei der Stückfärbung erhält Mara seine unterschiedlichen Farbnuancen, die zu dem leicht verwaschenen Gesamteindruck führen. Das Material besteht aus strapazierfähigem Polyester und verfügt mit über 100.000 Scheuertouren über eine enorme Reibfestigkeit. Pilling und Lichtechtheit liegen mit 4-5 ebenfalls im oberen Bereich. Zusammen mit der Schmutz- und Feuchtigkeitsabweisenden Ausrüstung ist Mara für alle Anforderungen des täglichen Lebens gewappnet und für alle Polstermöbel geeignet. Mara ist bis 30 Grad waschbar. Wir empfehlen die chemische Reinigung, da sich die Hüllen durch die geringere Schrumpfung leichter wieder beziehen lassen.

Stoffgruppe C

Gewebe: 100% Polyester

Scheuertouren: über 100.000 Touren Martindale

Lichtechtheit: 4-5

Pillingbildung: 4-5