



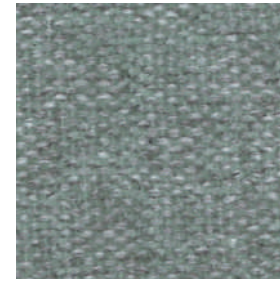
oliv



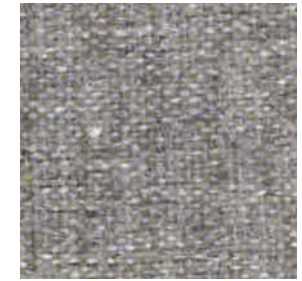
creme



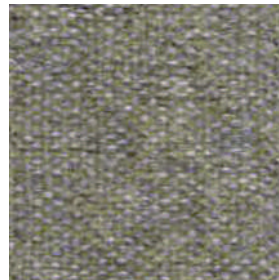
schwarz



eisblau



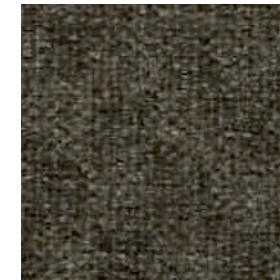
hellgrau



latte



blau



camel

Mio

Hochwertiges Mischgewebe mit weicher Oberfläche
in aktuellen Farben

Stoffgruppe D
46% PL, 36% CO, 18% PC
Scheuertouren: 20.000
Lichtechtheit: 4 bis 5
Pillingbildung: 4 bis 5

signature[®]
bewegende Formen